

# Informationen zur Schulfähigkeit und Einschulung 2022



---

Grundschule  
Walpertskirchen  
Barbara Maier



A<sup>B</sup>C

Damit es ein erfolgreicher  
Schulstart wird und damit sich Ihr  
Kind wohl fühlt, ist es wichtig,  
dass alle Beteiligten zusammen  
spielen.

Eltern

Kindergarten



Schule

Kommunikation und Kooperation

# Schulfähigkeit

Körperlich-  
motorische  
Schulfähigkeit

Kognitive  
Schulfähigkeit

motivationale  
Schulfähigkeit

Soziale  
Schulfähigkeit

Emotionale  
Schulfähigkeit

Alle Bereiche sind **wichtig** und haben die **gleiche Gewichtung**.

# Emotionale Schulfähigkeit

ist die Grundlage, die Lernen überhaupt erst möglich macht

## Das Kind

- ist gefühlsmäßig eher ausgeglichen und kann mit unterschiedlichen Anforderungen umgehen
- steht neuen Anforderungen offen und angstfrei gegenüber
- zeigt eine altersgemäße Frustrationstoleranz
- kann eine Enttäuschung (beim Spiel verlieren) verarbeiten
- kann Bedürfnisse aufschieben
- zeigt ein altersgemäßes Selbstvertrauen

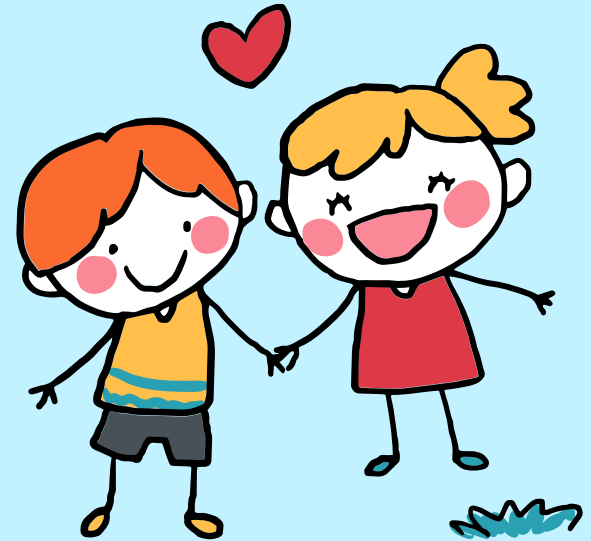


# Soziale Schulreife

ist die Fähigkeit sich in einer Gruppe zurecht zu finden

Das Kind

- kann anderen zuhören
- findet sich in einer Gruppe zurecht
- kann Regeln einhalten
- kann Freundschaften aufbauen
- zeigt eine altersgemäße Kompromissfähigkeit
- zeigt ein altersgemäßes Konfliktlöseverhalten
- kann eigene Wünsche zurückstellen



# Motorische Schulreife

betrachtet die Körperliche  
Entwicklung

Das Kind

- zeigt ein gutes Reaktionsvermögen
- kann gut sehen und hören
- kann das Gleichgewicht halten
- kann Arme und Beine koordinieren
- mag sich gerne bewegen
- das Auge, die Hand und die Finger arbeiten gut zusammen
- die Händigkeit (Rechts-/Linkshänder) ist entwickelt



# Kognitive Schulreife

betrifft den Denkprozess



Das Kind

- kann sich ca. 30 Minuten konzentrieren
  - kann sich z.B. Liedtexte oder Gedichte merken
  - hat eine gute Denk- und Merkfähigkeit (Memory spielen)
  - kann genau wahrnehmen und beobachten
  - kann Erlebnisse nacherzählen
-



# Motivationale Schulreife ist die Grundeinstellung

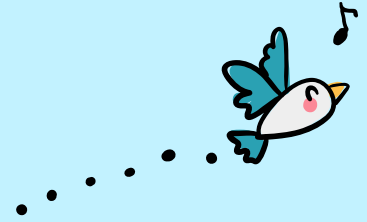
Das Kind

- Ist neugierig
- Ist bereit sich anzustrengen
- Freut sich, wenn es etwas geschafft hat
- Akzeptiert vorgegebene Leistungsziele
- Freut sich auf die Schule





# Wichtig!!



Kein Kind muss alles können.

Jeder hat seine individuellen Stärken und Schwächen.

Ein Kind kann auch schulreif sein, obwohl in einzelnen  
Bereichen noch Förderbedarf ist.

**Deshalb ist es wichtig im Gespräch zu bleiben!!!**



# Wie können Sie ihr Kind unterstützen?



Gehen Sie zusammen mit Ihrem Kind positiv eingestimmt an den Schulstart.

Lassen Sie Ihr Kind selbstständig werden.

Fördern Sie die Gemeinschaftsfähigkeit: nicht jeder Wunsch wird erfüllt, ein "nein" muss akzeptiert werden , nicht immer das Kind in den Mittelpunkt stellen.

Strahlen Sie Ruhe aus.



**Schulpflicht**

**Schulbesuch**

**Zurückstellung**

**Regelschule Förderzentrum**

**Kindergarten**

**Schulkindergarten**

**SVE**



# Hinweise zur Einschulung

**Reguläre Schulpflicht für alle Kinder, die bis zum 30.6.2022 sechs Jahre alt werden, bereits einmal zurückgestellt wurden oder deren Einschulung letztes Jahr verschoben wurde.**

Kinder, die vom 1.7. bis 30.9.2022 sechs Jahre alt werden, können durch einen schriftlichen Antrag der Eltern die Einschulung ihres Kindes um ein Jahr verschieben. = Einschulungskorridor





# Das brauchen Sie für die Einschulung



Stammbuch /  
Geburtsurkunde

Ärztliche Bescheinigung  
Gesundheitsamt

U9

eventuell schulpsychologisches  
Gutachten

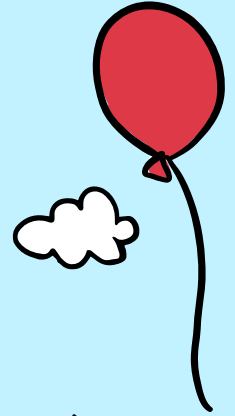
eventuell

Stellungnahme des  
Förderzentrums

Sorgerechtsbescheid

# Zeitplan

7. / 14. / 21. Februar	An diesen Tagen findet in der Schule das Screening statt. Das heißt, an einem dieser Tage kommt Ihr Kind mit der Erzieherin zu uns. Während eines "Schulspiels" beobachten wir das Kind und besprechen das später mit Ihnen.
21.-25. März	Schuleinschreibung: ob persönlich oder schriftlich wird kurzfristig situationsbedingt entschieden
Juni / Juli	Schulbesuch der zukünftigen Erstklässler
13. September 2022	Erster Schultag



# OGTS – Offene Ganztagschule

**mindestens 2 Tage buchen**

Betreuung **freitags** ist **kostenpflichtig**

optional ist ein warmes **Mittagessen kostenpflichtig** buchbar

## 2 Gruppen

Betreuung bis 14 Uhr  
mit Hausaufgabenbetreuung, wenn  
organisatorisch möglich

Betreuung bis 16 Uhr  
mit  
Hausaufgabenbetreuung

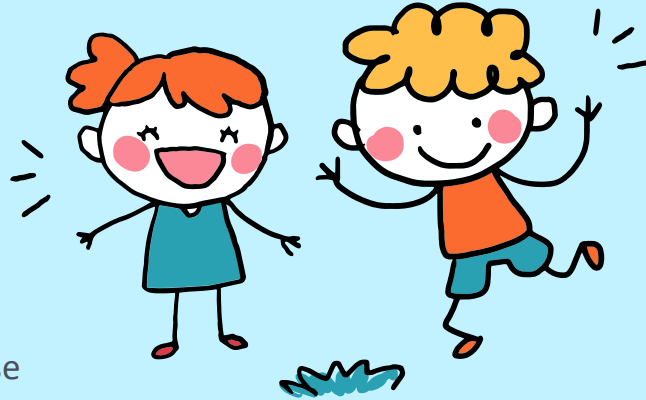




# Zusammenfassung

Nicht nur die kognitiven  
Voraussetzungen sind wichtig

„Jedes Pflänzchen  
braucht seine Zeit  
zum wachsen“



Besonders die sozial-emotionalen  
Voraussetzungen sind wichtig – diese  
beeinflussen das Lernen und den  
Schulerfolg wesentlich

Bei Zurückstellung unbedingt das  
Jahr zur individuellen Förderung  
nutzen



**Bis bald!**



**Die Grundschule Walpertskirchen**

