

Informationen zur Schulfähigkeit und Einschulung 2021



Grundschule
Walpertskirchen
Barbara Maier



A^BC

Damit es ein erfolgreicher
Schulstart wird und damit sich Ihr
Kind wohl fühlt, ist es wichtig,
dass alle Beteiligten zusammen
spielen.

Eltern

Kindergarten



Schule

Kommunikation und Kooperation

Schulfähigkeit

Körperlich-
motorische
Schulfähigkeit

Kognitive
Schulfähigkeit

Motivationale
Schulfähigkeit

Soziale
Schulfähigkeit

Emotionale
Schulfähigkeit

Alle Bereiche sind **wichtig** und haben die **gleiche Gewichtung**.

Emotionale Schulfähigkeit

ist die Grundlage, die Lernen überhaupt erst möglich macht

Das Kind

- ist gefühlsmäßig eher ausgeglichen und kann mit unterschiedlichen Anforderungen umgehen
- steht neuen Anforderungen offen und angstfrei gegenüber
- zeigt eine altersgemäße Frustrationstoleranz
- kann eine Enttäuschung (beim Spiel verlieren) verarbeiten
- kann Bedürfnisse aufschieben
- zeigt ein altersgemäßes Selbstvertrauen

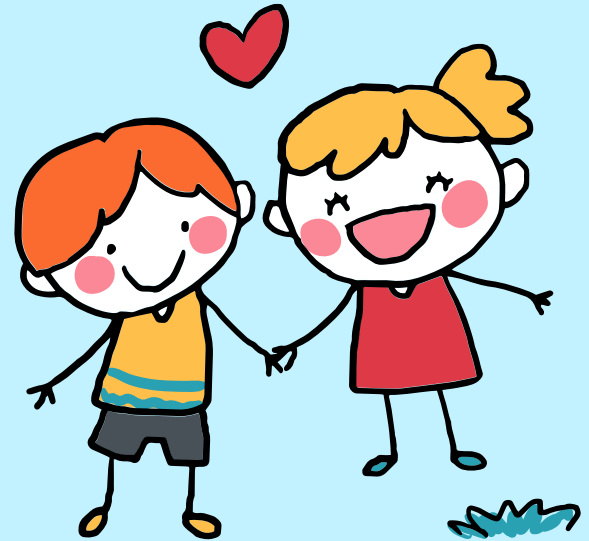


Soziale Schulfähigkeit

ist die Fähigkeit sich in
einer Gruppe zurecht zu finden

Das Kind

- kann anderen zuhören
- findet sich in einer Gruppe zurecht
- kann Regeln einhalten
- kann Freundschaften aufbauen
- zeigt eine altersgemäße Kompromissfähigkeit
- zeigt ein altersgemäßes Konfliktlöseverhalten
- kann eigene Wünsche zurückstellen



Motorische Schulfähigkeit

betrachtet die körperliche
Entwicklung

Das Kind

- zeigt ein gutes Reaktionsvermögen
- kann gut sehen und hören
- kann das Gleichgewicht halten
- kann Arme und Beine koordinieren
- mag sich gerne bewegen
- das Auge, die Hand und die Finger arbeiten gut zusammen
- die Händigkeit (Rechts-/Linkshänder) ist entwickelt



Kognitive Schulfähigkeit

betrifft den Denkprozess



Das Kind

- kann sich ca. 30 Minuten konzentrieren
 - kann sich z.B. Liedtexte oder Gedichte merken
 - hat eine gute Denk- und Merkfähigkeit (Memory spielen)
 - kann genau wahrnehmen und beobachten
 - kann Erlebnisse nacherzählen
-

Motivationale Schulfähigkeit ist die

Grundeinstellung zum Lernen

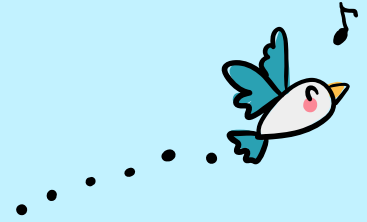
Das Kind

- ist neugierig
- ist bereit, sich anzustrengen
- freut sich, wenn es etwas geschafft hat
- akzeptiert vorgegebene Leistungsziele
- freut sich auf die Schule





Wichtig!!



Kein Kind muss alles können.

Jeder hat seine individuellen Stärken und Schwächen.

Ein Kind kann auch schulreif sein, obwohl in einzelnen
Bereichen noch Förderbedarf ist.

Deshalb ist es wichtig, im Gespräch zu bleiben!!!



Wie können Sie ihr Kind unterstützen?



Gehen Sie zusammen mit Ihrem Kind **positiv eingestimmt** an den Schulstart.

Lassen Sie Ihr Kind **selbstständig** werden.

Fördern Sie die **Gemeinschaftsfähigkeit**: nicht jeder Wunsch wird erfüllt, ein "nein" muss akzeptiert werden, nicht immer das Kind in den Mittelpunkt stellen.

Strahlen Sie Ruhe aus.



Schulpflicht

Schulbesuch

Zurückstellung

Regelschule Förderzentrum

Kindergarten

Schulkindergarten

SVE



Hinweise zur Einschulung

Reguläre Schulpflicht für alle Kinder, die bis zum 30.6.2021 sechs Jahre alt werden, bereits einmal zurückgestellt wurden oder deren Einschulung letztes Jahr verschoben wurde.

Kinder, die vom 1.7. bis 30.9.2021 sechs Jahre alt werden, können durch einen schriftlichen Antrag der Eltern die Einschulung ihres Kindes um ein Jahr verschieben. = Einschulungskorridor





Das brauchen Sie für die Einschulung



Stammbuch /
Geburtsurkunde

Ärztliche Bescheinigung
Gesundheitsamt

U9

eventuell schulpsychologisches
Gutachten

eventuell

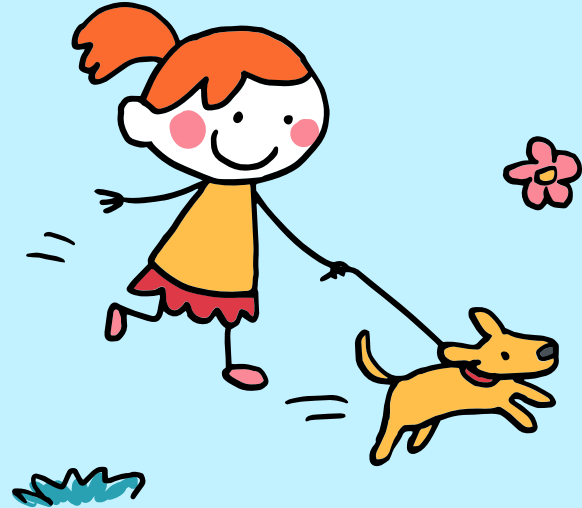
Stellungnahme des
Förderzentrums

Sorgerechtsbescheid

Das brauchen Sie für eine Zurückstellung

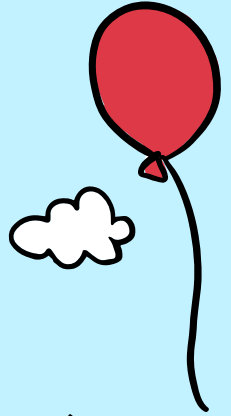
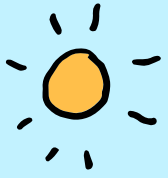
Grundsätzlich kann ein schulpflichtiges Kind für ein Schuljahr zurückgestellt werden, wenn nach diesem Zeitraum zu erwarten ist, dass das Kind dann mit Erfolg am Unterricht der Grundschule teilnehmen kann.

- **Antragsformular von der Schule**
- **Attest vom Kinderarzt**
- **Bescheinigung einer Therapie**



Zeitplan

Februar/März	Mit Ihrem Einverständnis sprechen wir mit den Erzieherinnen. Bei Fragen und Unsicherheiten stehen wir für Gespräche zur Verfügung.
22. – 25. März 2021	Schuleinschreibung: ob persönlich oder schriftlich wird kurzfristig situationsbedingt entschieden und mitgeteilt
Nach den Pfingstferien	Schulbesuch der zukünftigen Erstklässler
14. September 2021	Erster Schultag



OGTS – Offene Ganztagschule

mindestens 2 Tage buchen

Betreuung **freitags** ist **kostenpflichtig**

optional ist ein warmes **Mittagessen kostenpflichtig** buchbar

2 Gruppen

Betreuung **bis 14 Uhr**
mit Hausaufgabenbetreuung, wenn
organisatorisch möglich

Betreuung **bis 16 Uhr**
mit
Hausaufgabenbetreuung

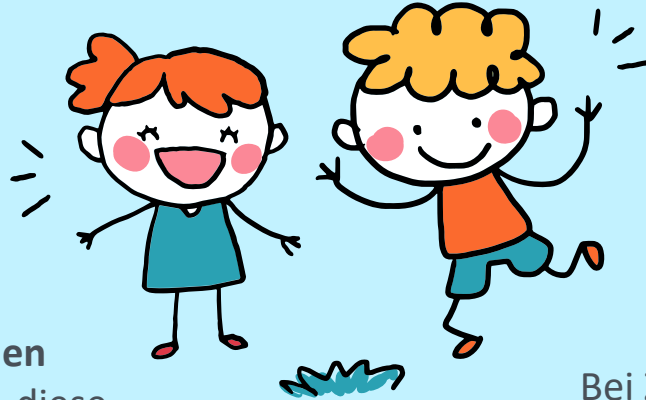


Zusammenfassung

Es gibt **keine zu späte Einschulung**
– nur eine zu frühe Einschulung

„Jedes Pflänzchen
braucht seine Zeit
zum wachsen“

**Nicht nur die kognitiven
Voraussetzungen sind wichtig**



**Besonders die sozial-emotionalen
Voraussetzungen sind wichtig** – diese
beeinflussen das Lernen und den
Schulerfolg wesentlich

Bei Zurückstellung unbedingt das
Jahr zur **individuellen Förderung**
nutzen



Bis bald!



Die Grundschule Walpertskirchen

